

中興園區環境監測計畫（110-112年度）

111年9月環境監測結果說明



CTSP

簡 報 大 綱

壹

本月執行項目說明

.....

貳

本月執行成果說明

.....



壹、本月執行項目說明



環境監測-施工期間

監測項目	監測地點	內容	頻率	監測日期
地面水質	1.中正路污水廠放流口 2.內明橋 3.軍功橋 4.南崗大橋	溫度、pH值、溶氧量、生化需氧量、懸浮固體、導電度、硝酸鹽氮、氨氮、總磷、大腸桿菌群、總氮、氟化物、磷酸鹽、流量	每月1次	9/1



環境監測-營運期間

監測項目	監測地點	內容	頻率	監測日期
地面水質	1.內明橋 2.軍功橋 3.南崗大橋	溫度、pH值、溶氧量、生化需氧量、懸浮固體、導電度、硝酸鹽氮、氨氮、總磷、大腸桿菌群、總氮、氟化物、磷酸鹽、流量及重金屬(鎘、鉛、六價鉻、砷、汞、硒、銅、鋅、錳、銀)	每月1次	9/1
納管水質I	1.入區事業單位納管水放流口 2.園區匯流井	溫度、pH值、懸浮固體、生化需氧量、化學需氧量、導電度、亞硝酸鹽氮、氨氮、凱氏氮、硝酸鹽氮、油脂	每月1次	9/1

註：監測日期為連續監測起始日

壹、本月執行項目說明

生態調查-施工暨營運期間

監測項目	監測地點	內容	頻率	監測日期
路殺調查	南核心區	紀錄物種、數量、位置、可能死因等數據，拍照並進行定位	每周1次	9/5、9/12、 9/19、9/26

註：監測日期為連續監測起始日

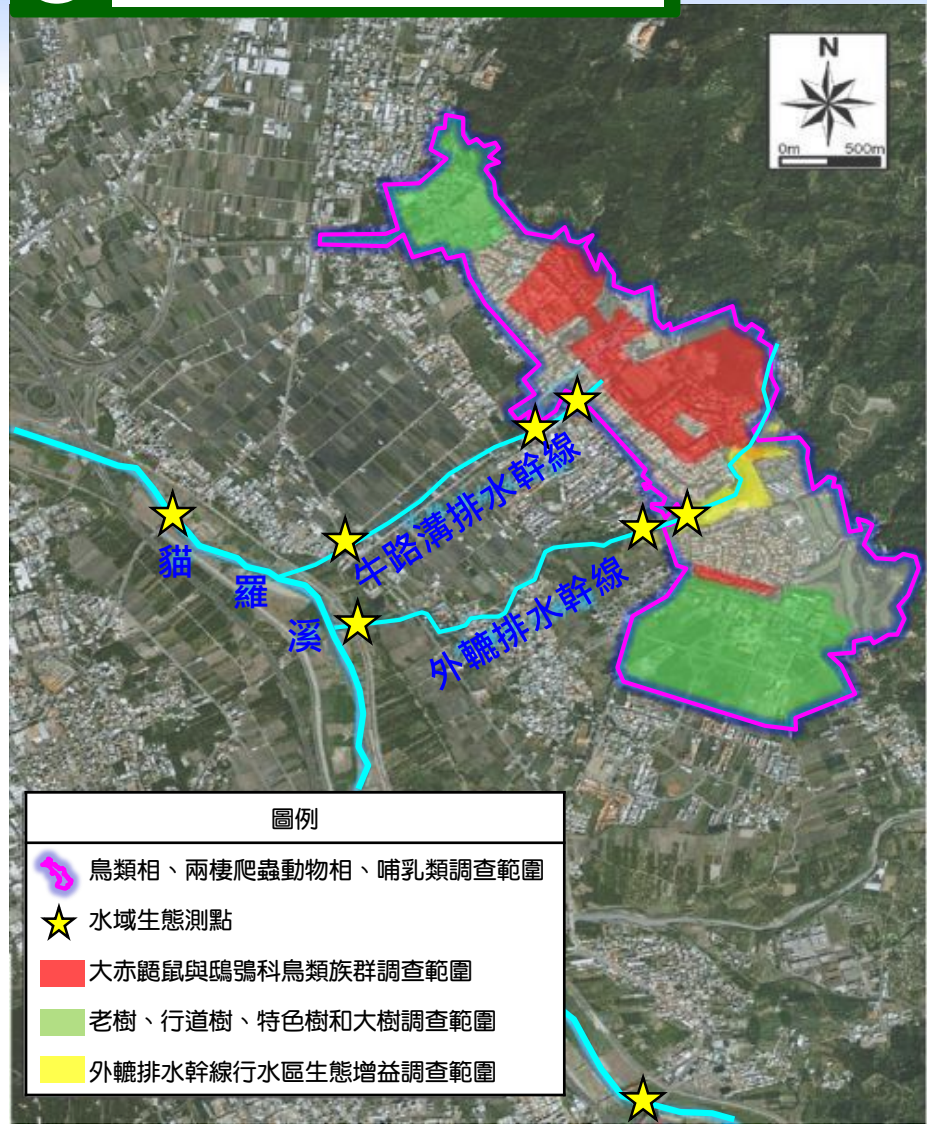
壹、本月執行項目說明

環境監測點位示意圖



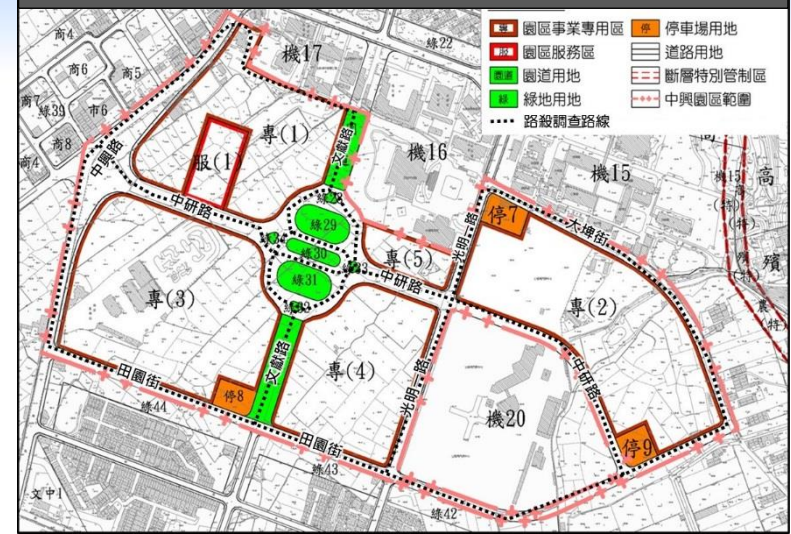
壹、本月執行項目說明

生態調查點位示意圖



- 圖例
- 鳥類相、兩棲爬蟲動物相、哺乳類調查範圍
 - 水域生態測點
 - 大赤鼯鼠與鴟鵂科鳥類族群調查範圍
 - 老樹、行道樹、特色樹和大樹調查範圍
 - 外轆排水幹線行水區生態增益調查範圍

中興園區路殺調查範圍示意圖



貳、本月執行成果說明

施工期間監測說明-地面水質

➡ 本次監測結果，各測站RPI指數介於2.00~5.75之間，各測點介於稍受污染~中度污染。

監測地點		項目	水溫 (°C)	pH值	流量 (m³/s)	導電度 (µmho/cm)	懸浮固體 (mg/L)	生化需氧量 (mg/L)	溶氧量 (mg/L)	大腸桿菌群 (CFU/100mL)	氨氮 (mg/L)	硝酸鹽氮 (mg/L)	總氮 (mg/L)	磷酸鹽 (mg/L)	總磷 (mg/L)	氟鹽 (mg/L)	RPI 指標	污染程度
牛路溝排水幹線	中正路污水廠放流口(與承受水體匯流處)		29.2	7.6	0.02	595	8.1	5.2	3.8	4.4×10 ⁶	3.66	0.63	10.4	1.58	0.640	ND	5.75	中度
	內明橋		29.4	8.4	0.29	384	2.8	3.6	6.6	3.2×10 ⁴	0.97	2.38	4.73	0.958	0.494	ND	2.00	稍受
MDL			-	-	-	1	1.25	1.0	0.1	10	0.0090	0.0043	0.023	0.0034	0.0046	0.063	-	-

監測地點		項目	水溫 (°C)	pH值	流量 (m³/s)	導電度 (µmho/cm)	懸浮固體 (mg/L)	生化需氧量 (mg/L)	溶氧量 (mg/L)	大腸桿菌群 (CFU/100mL)	氨氮 (mg/L)	硝酸鹽氮 (mg/L)	總氮 (mg/L)	磷酸鹽 (mg/L)	總磷 (mg/L)	氟鹽 (mg/L)	RPI 指標	污染程度
貓羅溪	軍功橋		27.8	7.6	1.43	527	165*	ND	5.6	2.1×10 ⁴ *	0.17	3.03	3.39	0.553	0.228*	ND	3.75	中度
	南崗大橋		29.6	7.6	3.12	506	77.2*	3.0*	5.7	3.9×10 ⁴ *	0.40*	2.25	3.07	0.568	0.425*	ND	2.75	輕度
乙類地面水體水質標準值			-	6.5~9.0	-	-	≤25	≤2.0	≥5.5	≤5.0×10 ³	≤0.3	-	-	-	≤0.05	-	-	-
MDL			-	-	-	1	1.25	1.0	0.1	10	0.0090	0.0043	0.023	0.0034	0.0046	0.063	-	-

註：1.乙類地面水體水質標準係引用106年9月13日環署水字第1060071140號令發佈之「地面水體分類及水質標準」。

2. "ND" 表示測值低於方法偵測極限或定量下限；"- " 表無測值或無單位或無標準值；紅字及 "*" 表示超過乙類地面水體水質標準值。

3.大腸桿菌群檢測結果小於檢測報告位數表示規定時，以<10表示。

4.表中MDL為111年9月份檢驗報告中之數值。

貳、本月執行成果說明

營運期間監測說明-地面水質

➡ 本次監測結果，各測站RPI指數介於2.00~3.75之間，各測點均為稍受污染~中度污染。

項目		水溫 (°C)	pH值	流量 (m³/s)	導電度 (µmho/cm)	懸浮固體 (mg/L)	生化需氧量 (mg/L)	溶氧量 (mg/L)	大腸桿菌群 (CFU/100mL)	氨氮 (mg/L)	硝酸鹽氮 (mg/L)	總氮 (mg/L)	磷酸鹽 (mg/L)	RPI 指標	污染程度
監測地點	牛路溝排水幹線 內明橋	29.4	8.4	0.29	384	2.8	3.6	6.6	3.2×10 ⁴	0.97	2.38	4.73	0.958	2.00	稍受
MDL		-	-	-	1	1.25	1.0	0.1	10	0.0090	0.0043	0.023	0.0034	-	-
項目		總磷 (mg/L)	氟鹽 (mg/L)	鎘 (mg/L)	汞 (mg/L)	砷 (mg/L)	銅 (mg/L)	鋅 (mg/L)	鉛 (mg/L)	錳 (mg/L)	銀 (mg/L)	六價鉻 (mg/L)	硒 (mg/L)		
監測地點	牛路溝排水幹線 內明橋	0.494	ND	ND	ND	0.0018	ND	0.018	ND	0.010	ND	ND	ND		
MDL		0.0046	0.063	0.0013	0.00019	0.00012	0.0019	0.0046	0.0040	0.0016	0.0019	0.0048	0.0002		

項目		水溫 (°C)	pH值	流量 (m³/s)	導電度 (µmho/cm)	懸浮固體 (mg/L)	生化需氧量 (mg/L)	溶氧量 (mg/L)	大腸桿菌群 (CFU/100mL)	氨氮 (mg/L)	硝酸鹽氮 (mg/L)	總氮 (mg/L)	磷酸鹽 (mg/L)	RPI 指標	污染程度
貓羅溪	軍功橋	27.8	7.6	1.43	527	165*	ND	5.6	2.1×10 ⁴ *	0.17	3.03	3.39	0.553	3.75	中度
	南崗大橋	29.6	7.6	3.12	506	77.2*	3.0*	5.7	3.9×10 ⁴ *	0.40*	2.25	3.07	0.568	2.75	輕度
乙類地面水體水質標準值		-	6.5~9.0	-	-	≤25	≤2.0	≥5.5	≤5.0×10 ³	≤0.3	-	-	-	-	-
MDL		-	-	-	1	1.25	1.0	0.1	10	0.0090	0.0043	0.023	0.0034	-	-
項目		總磷 (mg/L)	氟鹽 (mg/L)	鎘 (mg/L)	汞 (mg/L)	砷 (mg/L)	銅 (mg/L)	鋅 (mg/L)	鉛 (mg/L)	錳 (mg/L)	銀 (mg/L)	六價鉻 (mg/L)	硒 (mg/L)		
監測地點	貓羅溪 軍功橋	0.228*	ND	ND	ND	0.0046	ND	0.059	ND	0.383*	ND	ND	ND		
	貓羅溪 南崗大橋	0.425*	ND	ND	ND	0.0032	ND	0.027	ND	0.153*	ND	ND	ND		
乙類地面水體水質標準值		≤0.05	-	0.005	0.001	0.05	0.03	0.5	0.01	0.05	0.05	0.05	0.01		
MDL		0.0046	0.063	0.0013	0.00019	0.00012	0.0019	0.0046	0.0040	0.0016	0.0019	0.0048	0.0002		

註：1.乙類地面水體水質標準係引用106年9月13日環署水字第1060071140號令發佈之「地面水體分類及水質標準」。2.“ND”表示測值低於方法偵測極限或定量下限；“-”表無測值或無單位或無標準值；紅字及“*”表示超過乙類地面水體水質標準值。3.大腸桿菌群檢測結果小於檢測報告位數表示規定時，大腸桿菌群以<10表示。4.表中MDL為111年9月份檢驗報告中之數值。

貳、本月執行成果說明

營運期間監測說明-納管水質I

➡ 本次園區納管水匯流處之水質採樣檢測結果符合納管水水質標準。另園區廠商納管水監測結果亦也符合納管水水質標準，將持續監測。

項目 監測地點及日期	水溫 (°C)	pH	懸浮固體 (mg/L)	化學需氧量 (mg/L)	生化需氧量 (mg/L)	氨氮 (mg/L)	凱氏氮 (mg/L)	亞硝酸鹽氮 (mg/L)	硝酸鹽氮 (mg/L)	導電度 (µmho/cm)	油脂 (mg/L)
園區納管水匯流井	28.0	7.8	14.2	45.8	13.2	22.5	29.2	0.41	0.20	852	ND
納管水水質標準	<38°C、 <35°C	5~10	300	500	300	200	-	-	-	-	10
MDL	-	-	1.25	1.0	1.0	0.0090	0.016	0.0029	0.0043	1	0.5

註：1. "ND" 表示測值低於方法偵測極限或定量下限。"- " 表無測值或無單位或無標準值。紅字及 "*" 表示超出納管水水質標準。
 2. 水溫排放於非海洋之地面水體者，限值為38°C以下(適用5月~9月)，35°C以下(適用10月~翌年4月)。
 3. 表中MDL為111年9月份檢驗報告中之數值。

貳、本月執行成果說明

營運期間監測說明-路殺調查

➡ 本月調查結果，皆未記錄路殺個體。

調查時間	發現物種(編號)
111/09/05	-
111/09/12	-
111/09/19	-
111/09/26	-

