



科技部中部科學園區第5次旱災 緊急應變措施研商會議

營建組

中華民國110年1月15日





大綱

- 災害防救業務計畫
- 水情現況
- 缺水因應措施及對策
- 當前因應作為
- 臨時動議



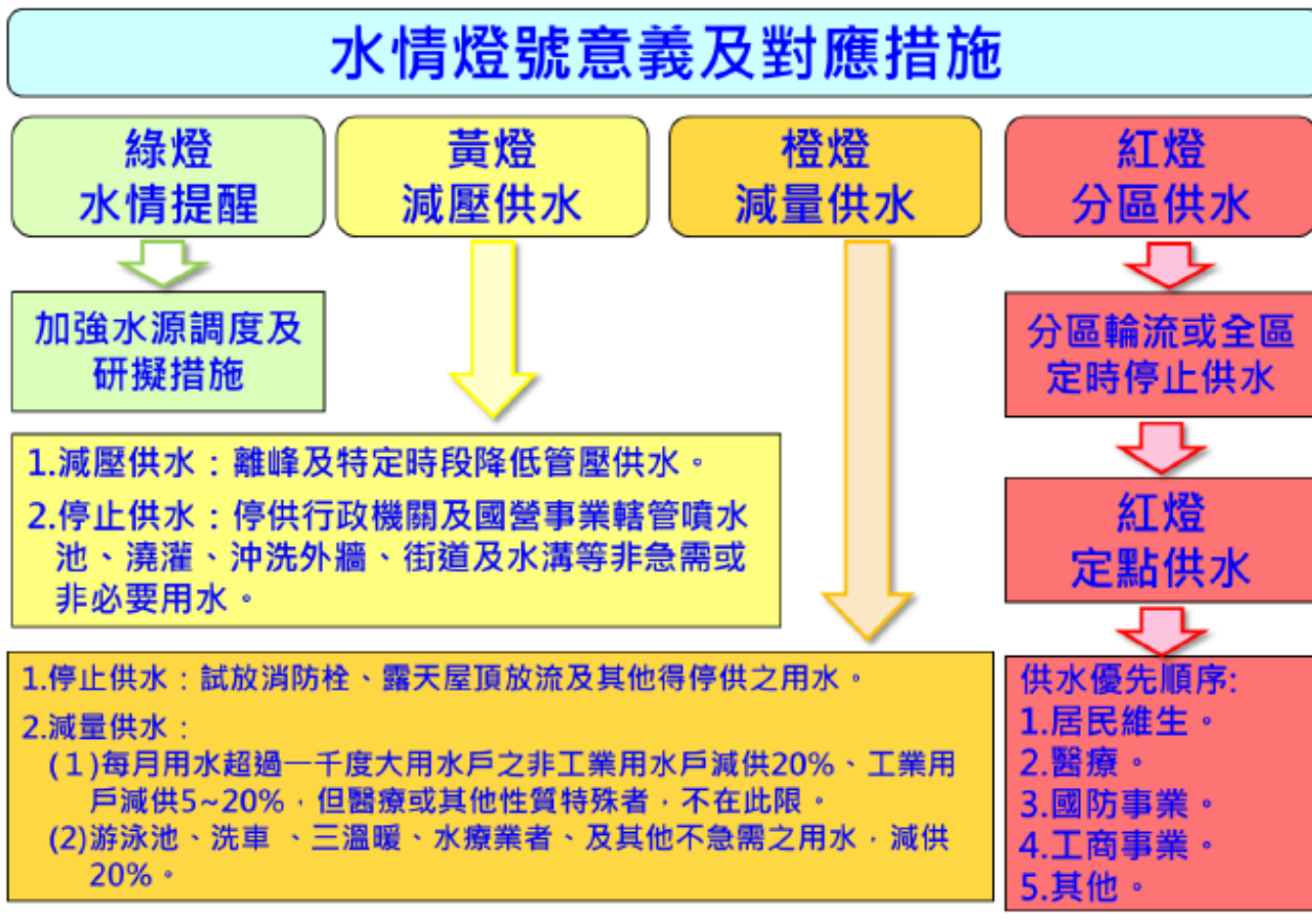
災害防救業務計畫

表 1 旱災應變層級、水情燈號與缺水率關係表

旱災等級	應變層級	水情燈號	缺水率	
			家用及公共給水	農業用水
三級	水利署各區水資源局、水庫管理單位、地方政府、自來水事業、農田水利會、工業區管理機構及科學園區管理局等應變小組	一供水區水情燈號綠燈，並經水利署各區水資源局研判水情恐有枯旱之虞	1~2%	20~30%
二級	旱災經濟部水利署災害緊急應變小組	一供水區水情燈號黃燈，並經水利署研判水情恐持續枯旱	2~5%	30~40%
一級	旱災經濟部災害緊急應變小組	二供水區水情燈號黃燈或一供水區水情燈號橙燈，並經水利署研判水情恐持續惡化	5~10%	40~50%
	旱災中央災害應變中心	二供水區水情燈號橙燈或一供水區水情燈號紅燈	>10%	>50%



災害防救業務計畫





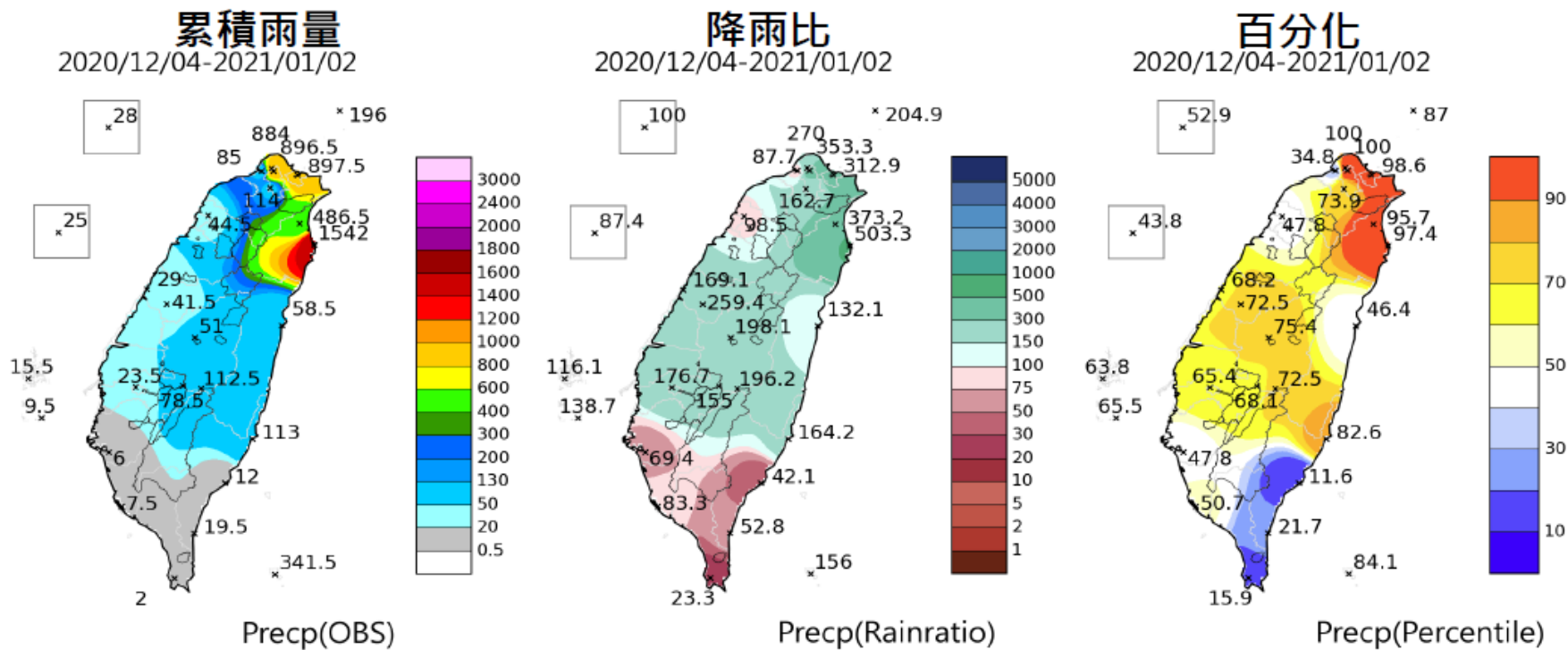
災害防救業務計畫

- 宣導、協助廠商辦理節水、儲水等措施。
- 協助辦理自來水緊急供水工程及廠商載水相關事宜。
- 參與旱災緊急通報及防救系統運作，配合協商調度農業用水等缺水緊急應變措施。
- 研擬水源短缺時降低產業影響之必要供水調度措施。
- 調查統計科學園區每月用水超過一千度工業用水戶，配合實施相關限水措施。

水情現況

最近30天(12/4~1/2)雨量，
降雨以東北部為主，

時逢枯水期，雖中部以北雨量偏多至正常，但實際量值不多。



水情現況

水情燈號 110年1月6日



- 水情提醒
- 減壓供水
- 減量供水
- 分區供水或定點供水

110-01-06 桃園市及新北市林口區 ● 減壓供水

110-01-06 新竹縣(市) ● 減量供水

110-01-06 苗栗縣 ● 減量供水

110-01-06 台中市及彰化縣北部地區 ● 減量供水

110-01-06 南投縣 ● 水情提醒

110-01-06 彰化縣南部地區 ● 水情提醒

110-01-06 雲林縣 ● 水情提醒

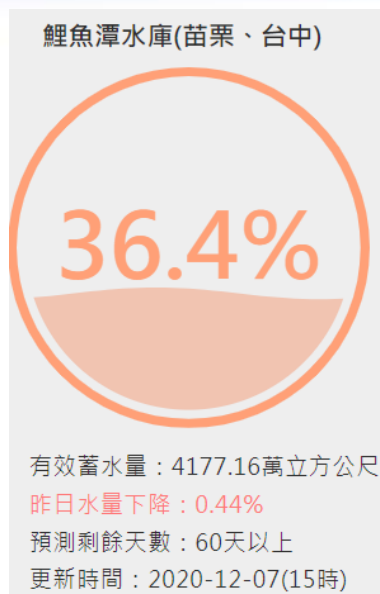
110-01-06 嘉義縣(市) ● 減壓供水

110-01-06 台南市 ● 減壓供水

110-01-06 高雄市 ● 水情提醒

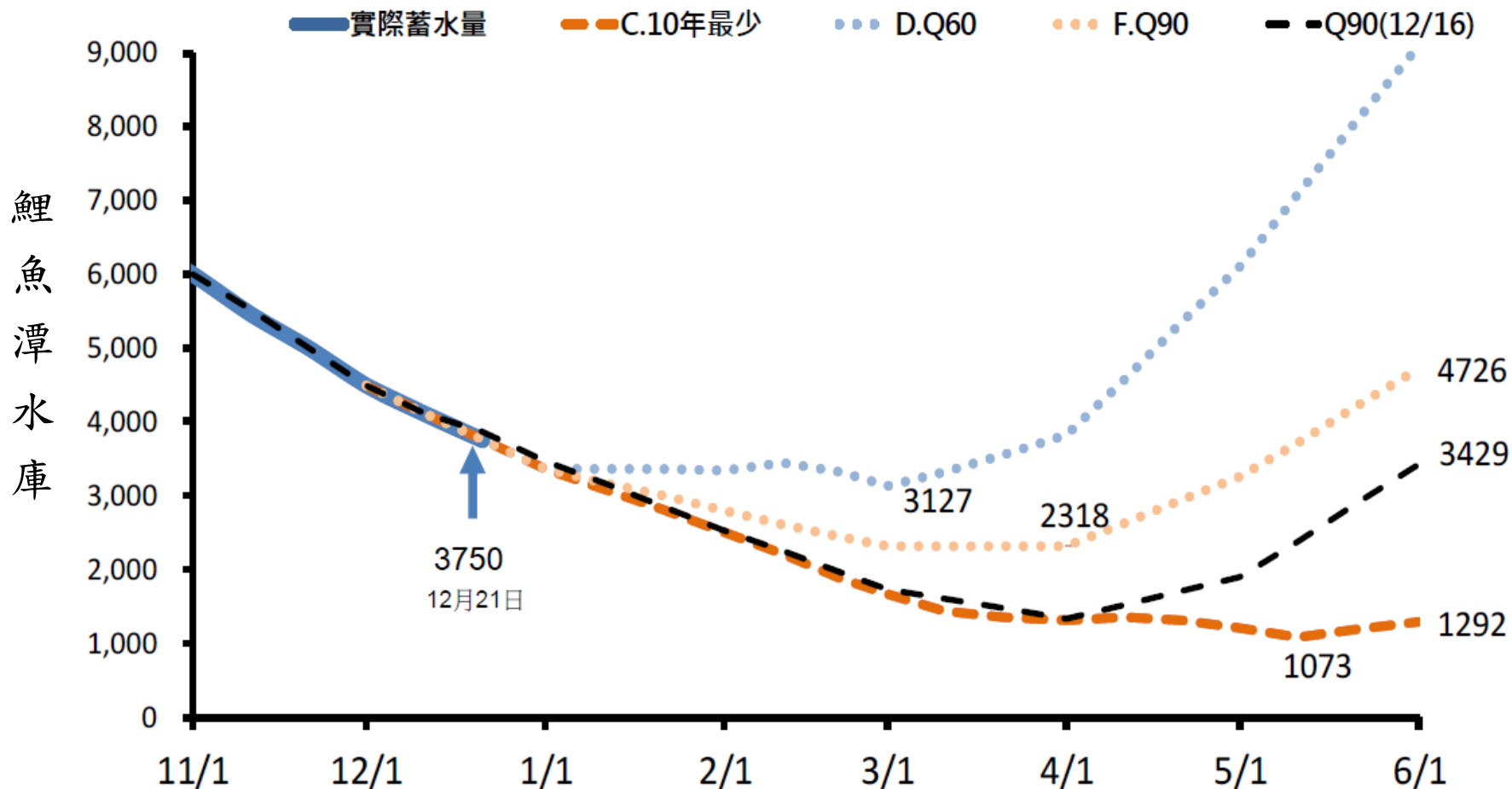
110-01-06 澎湖縣 ● 水情提醒

水情現況





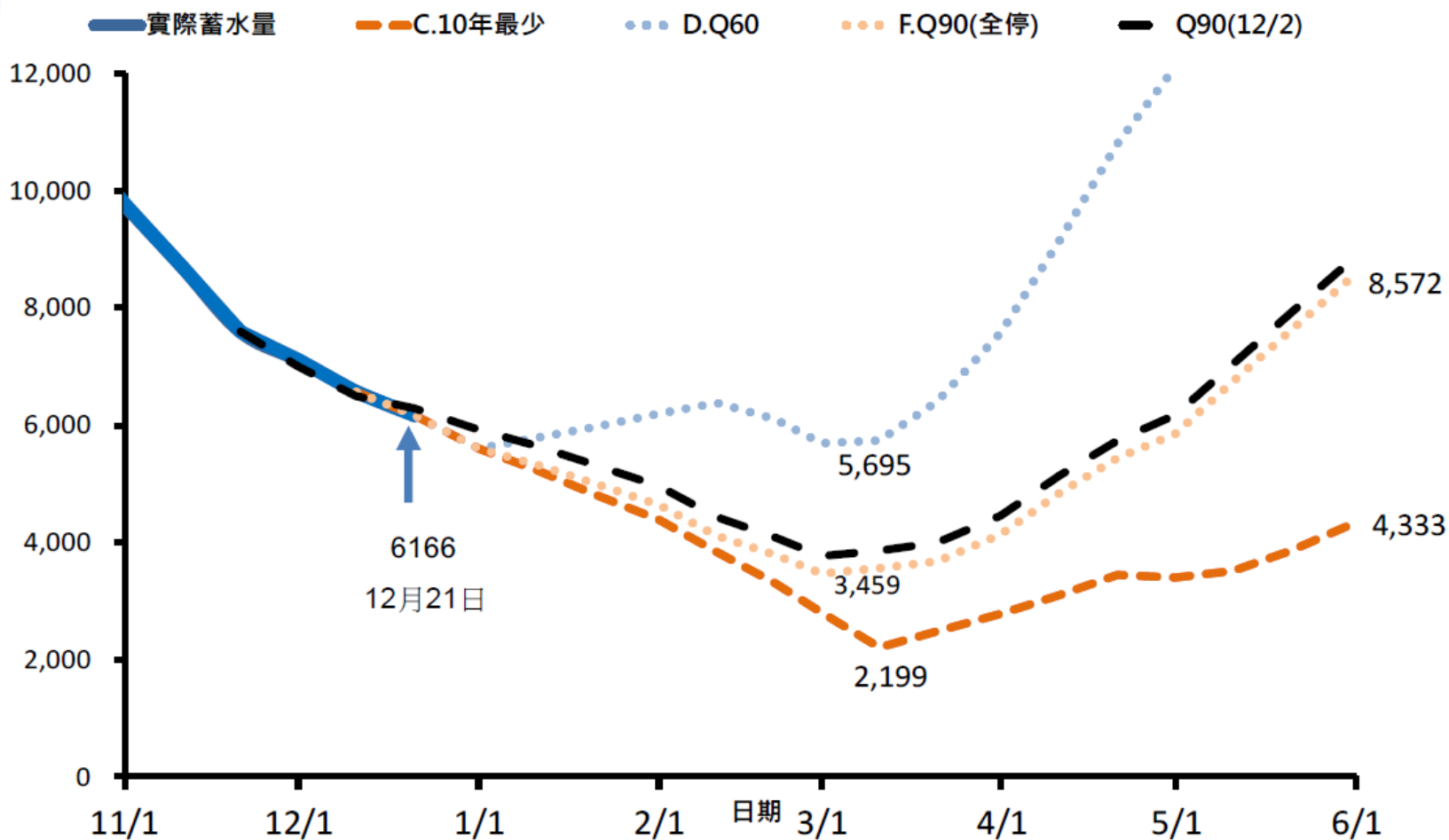
水情現況





水情現況

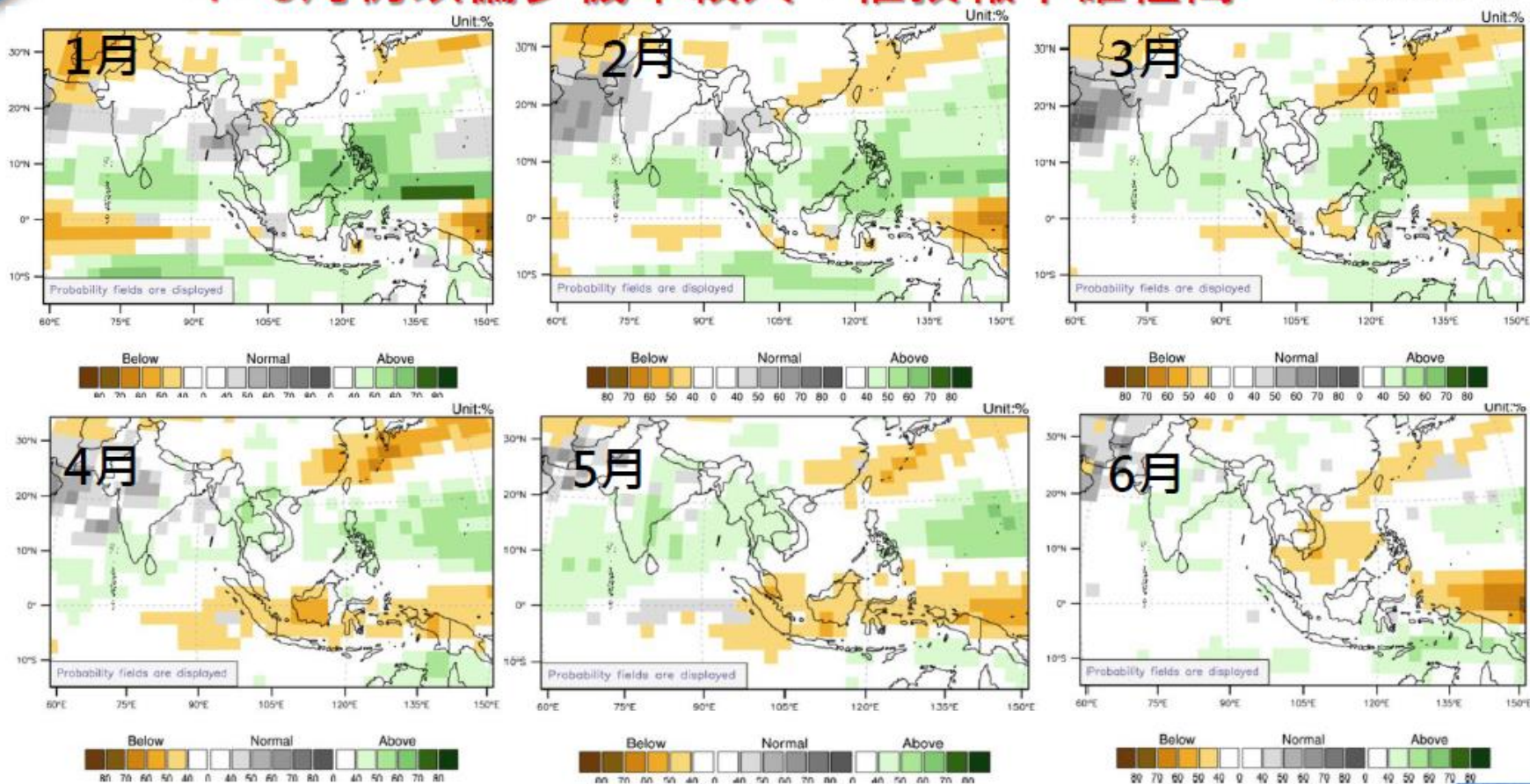
德基水庫



水情現況

未來6個月雨量：1月接近正常，2、3月可能偏少；
4~6月仍以偏少機率較大，惟預報不確性高。
CENTRAL WEI

資料來源：APC





缺水因應措施及對策

• 管理局因應措施及對策：

- 自主節水：依中央政策，通報廠商進行廠內自主節水
- 第一階段限水：通知各廠內節約用水，減少非必要用水；在離峰時段減壓供水，以不影響正常民生、工業用水為原則。
- 第二階段限水：減供工業用戶5%-20%用水量，園區廠商用水量不足部分以水車載運。(目前園區總量管制節水7%)
- 第三階段限水：水公司分區輪流或全區定時停水期間由本局配水池反向供水，並依園區同業公會水電氣委員會決議分配各供水區供水量；廠商需降低產能。
- 第四階段限水：僅供應空調消防及必要設備之用水，廠商完全停產。



當前因應作為

- 中部科學園區現請各園區廠商實施自主節水，節水目標為7%以上。
(以109.8平均日用水量為比較基準)
- 請園區用水大戶廠商（1,000CMD以上）於每周五定期回報廠內「**用水量檢查表**」。
- 目前園區總量強制管制節水率7%，後續依水情狀況，機動調整園區蓄水池蓄水增加因應。