

中部科學園區雲林基地 96年7月環境結果說明

中華民國96年08月31日



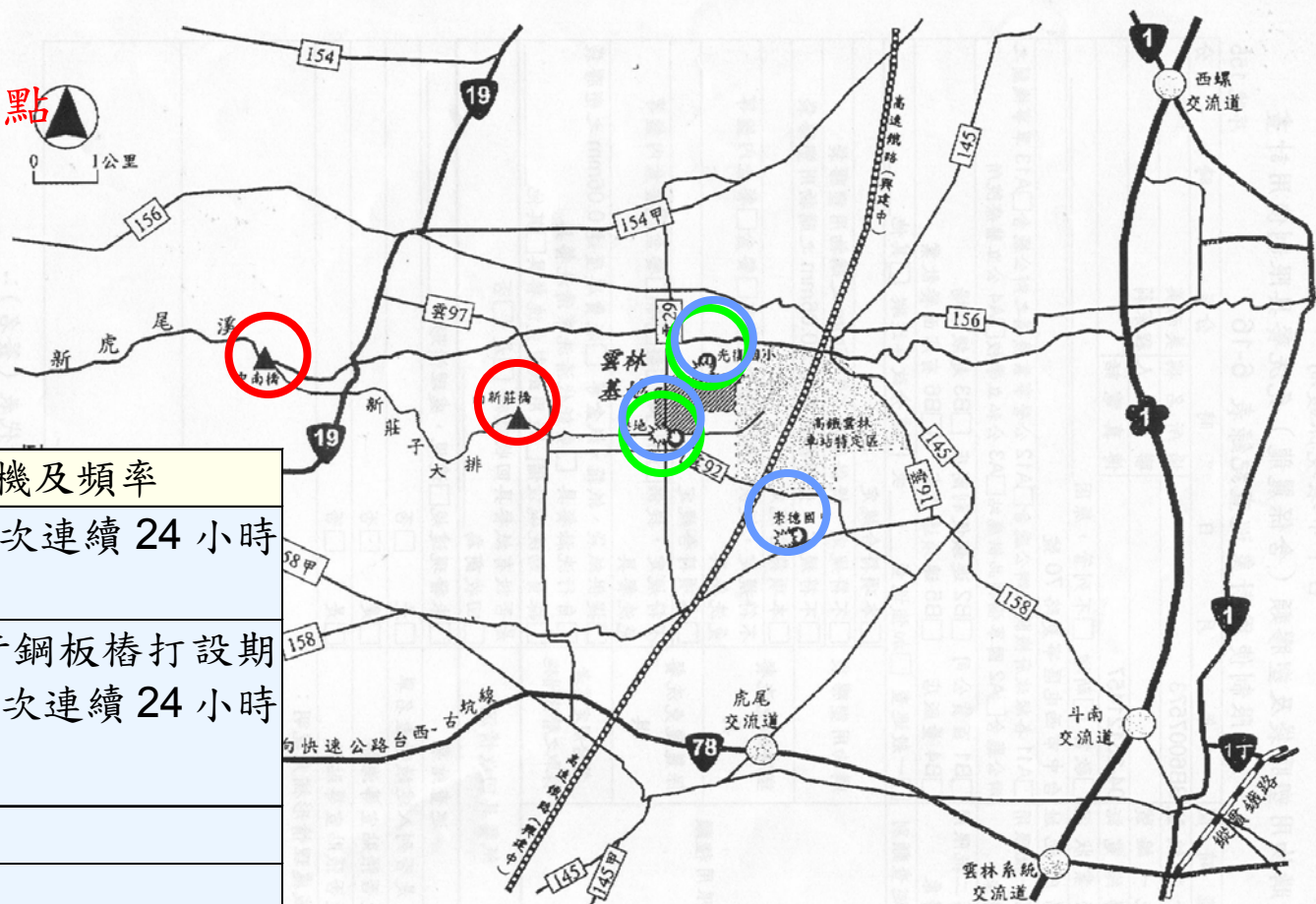
GTSP

環境監測計畫執行結果



施工期間環境監測

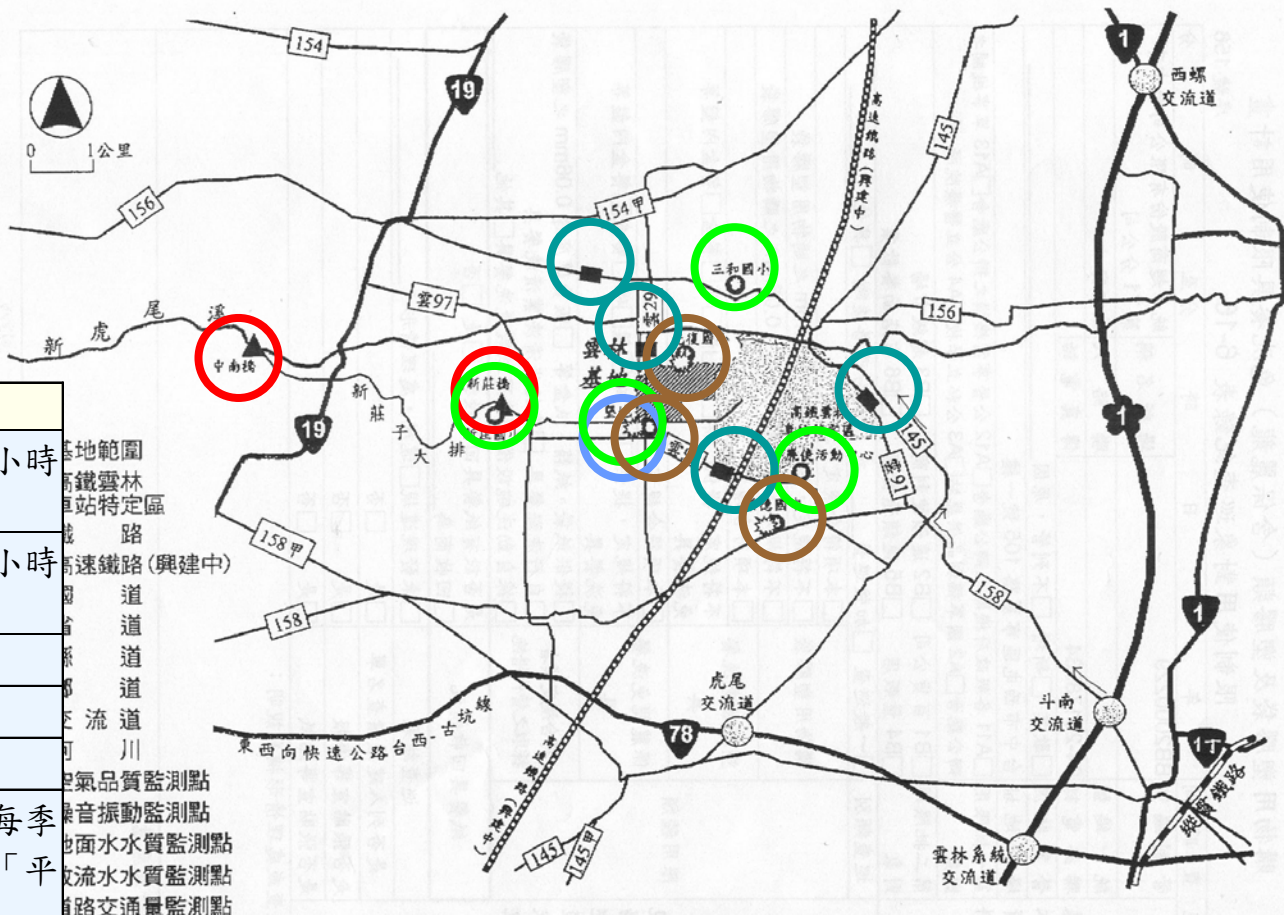
- 地面水水質監測點
- 空氣品質監測點
- 噪音振動監測點



監測項目	監測時機及頻率
空氣品質	每季 1 次，每次連續 24 小時監測。
噪音振動	鄰近道路進行鋼板樁打設期間進行每週 1 次連續 24 小時監測。
地面水質	每季 1 次。
地下水質	每季 1 次。

營運期間環境監測

- 噪音監測點
- 交通量監測點
- 地面水水質監測點
- 空氣品質監測點
- 放流水質監測點

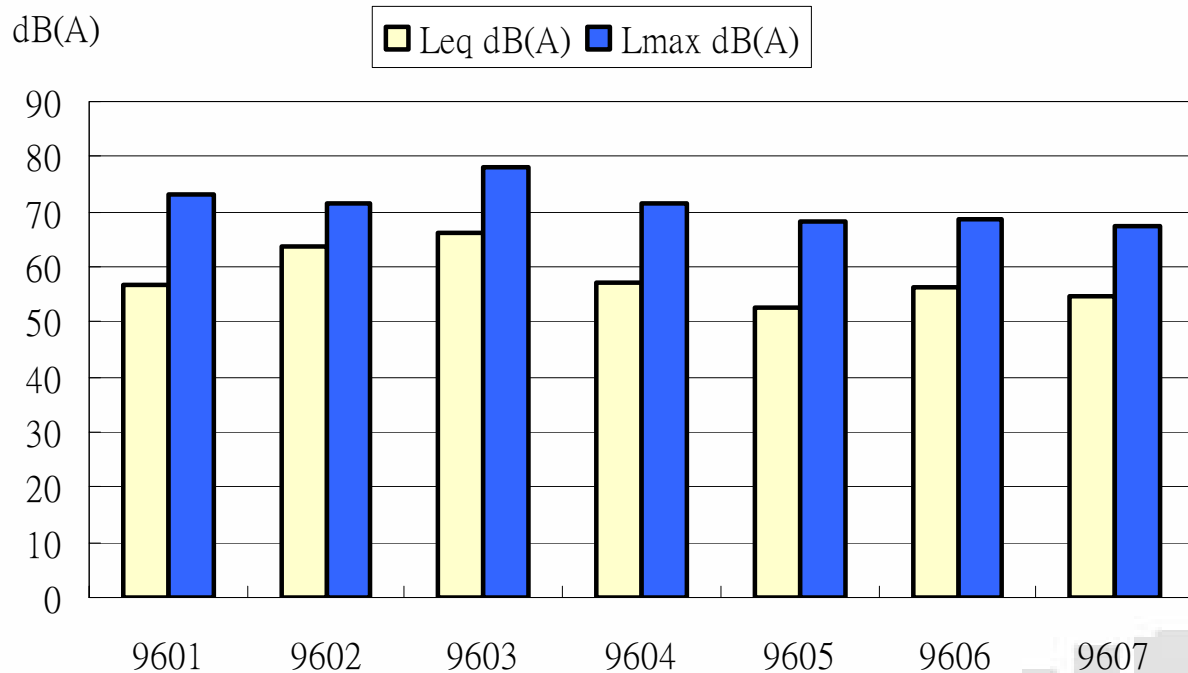


監測項目	監測時機及頻率
空氣品質	每季 1 次，每次連續 24 小時監測。
噪音	每季 1 次，每次連續 24 小時監測。
放流水質	連續監測。
	每週 1 次。
地面水質	每季 1 次。
交通量	各道路設置一個監測點，每季 1 次，每次含「假日」及「平日」各 1 天。

地範圍
 鐵雲林
 站特定區
 路
 速鐵路(興建中)
 道
 道
 道
 道
 流
 道
 川
 空氣品質監測點
 噪音振動監測點
 地面水水質監測點
 放流水水質監測點
 路交通量監測點

營建噪音-監測結果

- 本計畫施工期間96年7月選定園區內元翎精密工業廠房結構工程進行混凝土灌漿施工作業（混凝土幫浦車、混凝土攪拌車各1台）進行之噪音監測，**營建噪音符合管制標準。**



放流水水質-監測結果

• 統計96年7月施工期間，共針對2處放流水流出進行監測

1. 工區滯洪池排放口

2. 元翎精密工業洗車台沈澱池排放口



檢驗項目	單位	工區滯洪池排放口	元翎精密工業洗車台沈澱池排放口	營建工地放流水標準
水溫	°C	32.4	30.7	--
pH 值	--	7.5	7.6	--
生化需氧量	mg/L	3.6	4.0	30
化學需氧量	mg/L	16.7	7.3	100
懸浮固體	mg/L	2.4	6.3	30
真色色度	Color unit	ND	ND	550
油脂	mg/L	7.8	9.2	--

放流水水質-監測結果

因基地自7月起污水處理廠已正式試車運作，園區所有放流水均納管至污水處理場處理後排放，故本月放流口採樣位置參照放流水標準，監測點為台灣捷時雅邁科股份有限公司廠區排放口

監測地點 檢測項目	台灣捷時雅邁科技股份有限公司				放流水標準
採樣日期	960705	960712	960719	960726	--
水溫(°C)	29.4	29.3	26.7	30.4	35
pH 值	7.6	7.6	7.7	7.6	6.0-9.0
導電度 (µmho/cm)	2340	3100	3840	3250	--
SS (mg/L)	50.0	11.2	15.2	10.8	30
BOD (mg/L)	3.2	3.5	7.4	3.9	30
COD (mg/L)	21.0	9.2	65.0	29.2	100
真色色度 (Color unit)	ND	ND	33	125	550
油脂(mg/L)	ND	ND	ND	ND	10
總氮(mg/L)	16.9	19.4	15.6	17.6	
流量(L/sec)	0.001	0.014	0.002	0.001	

符合納管標準

符合放流水標準

CTSP

簡報結束 敬請指教

