

■高架水塔扶搖直上

南區水塔定案設計說明-眾志成城

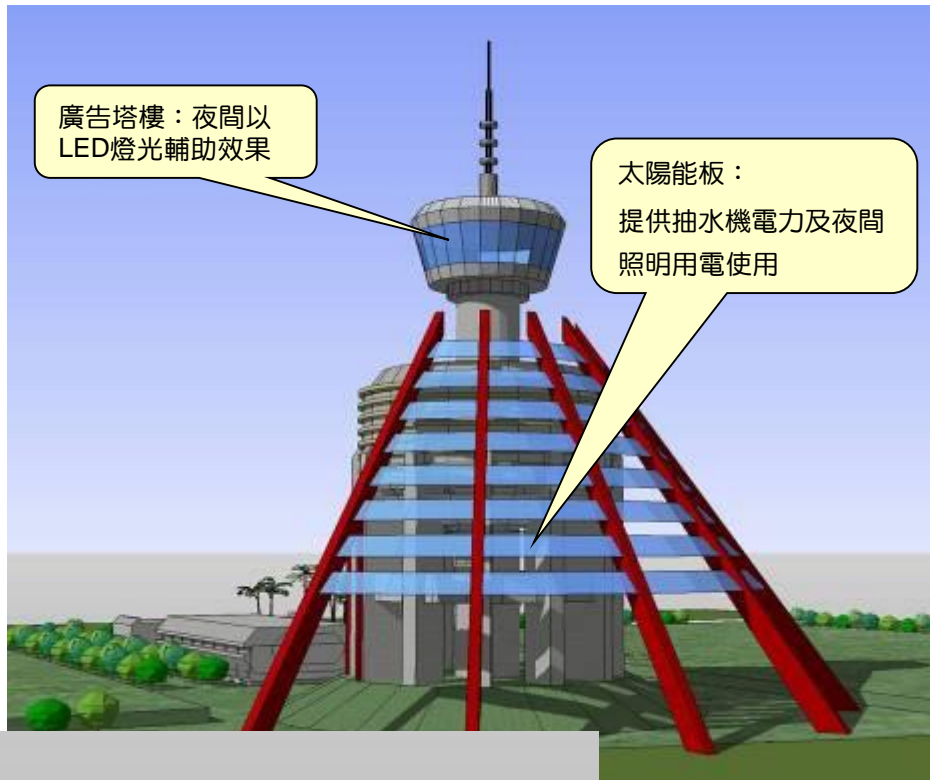
工作內容說明：

1. 預定地：水3
2. 內容：145,000噸水池、3,000噸水塔、加壓站及電氣機房
3. 水塔最低水位：約25M
4. 預定地高程：約163M
5. 水塔總高度=約76M

6. 造型以簡單、具獨特性(代表南區入口意象)，總高度約75公尺高之RC構造物，蓄水箱部分高度約9公尺直徑約28公尺。以12根方柱支撐上方圓盤蓄水箱體部分。中央之內管則繼續向上支撐頂部之地標塔樓(約55 M) 夜間輔以LED燈光效果，成為園區之核心地標。南向側則設有高34 M之鋼骨斜柱五根，以120°扇形展開裝設圓錐面之太陽能板，提供抽水機電力及夜間照明用電使用。

廣告塔樓：夜間以LED燈光輔助效果

太陽能板：提供抽水機電力及夜間照明用電使用



高架水塔

加壓站

電氣機房

地下配水池



眾志成城-喻各方科技專家知識帶動科學園區台中基地各項科技產業的發展，更象徵中科附有眾多專業資源匯及。水塔用地景觀與水塔地標結合，展現專區特色。



南區水塔立面現況影像



■高架水塔扶搖直上

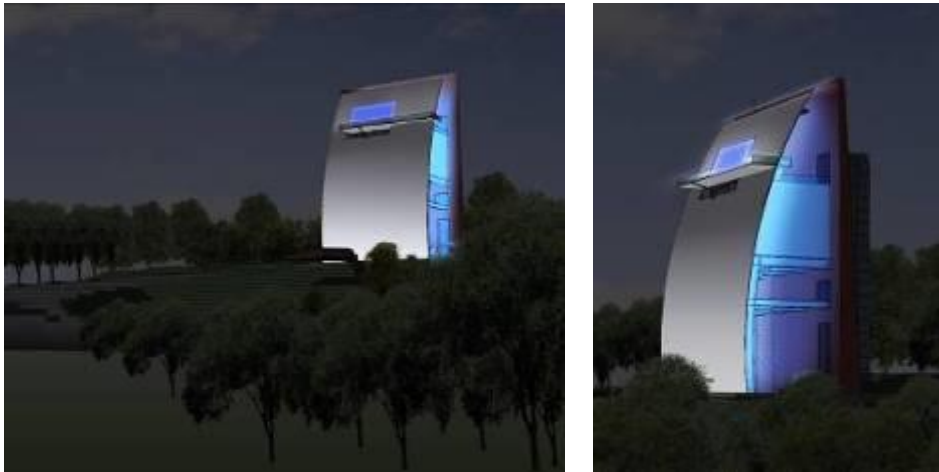
西區水塔定案設計說明-揚帆而上

工作內容說明：

1. 預定地：綠10
2. 內容：35,000噸水池、2,000噸水塔、加壓站及電氣機房
3. 水塔最低水位：20M
4. 預定地高程：約245M
5. 水塔總高度=約47M
6. 造型以簡單、具獨特性(代表西側入口意象)，主要結構以5根雙排方形鋼柱支撐上方矩形蓄水箱體部分，利用水塔造型設計將水箱內藏於前後二面牆體之間，使外觀上避免直接看見水箱量體，可降低傳統水塔給人笨重且巨大之視覺意象，增加西區區域景觀之獨特風貌。特將景觀眺望平台之附屬功能空間規劃於本高架水塔之地面以上33.5公尺處，塑造本水塔為中科西區景觀地標意象。



建築造型說明-高架水塔-各向透視圖



高架水塔夜間照明模擬



西區水塔正立面現況影像



西區水塔側面現況影像