

中興園區環境監測計畫（110-112年度）

111年12月環境監測結果說明



CTSP

簡 報 大 綱

壹

本月執行項目說明

.....

貳

本月執行成果說明

.....



壹、本月執行項目說明



環境監測-施工期間

| 監測項目 | 監測地點 | 內容 | 頻率 | 監測日期 |
|------|---|--|------|------|
| 地面水質 | 1.中正路污水廠放流口 2.內明橋 3.軍功橋 4.南崗大橋 | 溫度、pH值、溶氧量、生化需氧量、懸浮固體、導電度、硝酸鹽氮、氨氮、總磷、大腸桿菌群、總氮、氟化物、磷酸鹽、流量 | 每月1次 | 12/1 |



環境監測-營運期間

| 監測項目 | 監測地點 | 內容 | 頻率 | 監測日期 |
|-------|---------------------------|---|------|------|
| 地面水質 | 1.內明橋 2.軍功橋 3.南崗大橋 | 溫度、pH值、溶氧量、生化需氧量、懸浮固體、導電度、硝酸鹽氮、氨氮、總磷、大腸桿菌群、總氮、氟化物、磷酸鹽、流量及重金屬(鎘、鉛、六價鉻、砷、汞、硒、銅、鋅、錳、銀) | 每月1次 | 12/1 |
| 納管水質I | 1.入區事業單位納管水放流口 2.園區匯流井 | 溫度、pH值、懸浮固體、生化需氧量、化學需氧量、導電度、亞硝酸鹽氮、氨氮、凱氏氮、硝酸鹽氮、油脂 | 每月1次 | 12/1 |

註：監測日期為連續監測起始日

壹、本月執行項目說明

生態調查-施工暨營運期間

| 監測項目 | 監測地點 | 內容 | 頻率 | 監測日期 |
|------|------|----------------------------|------|----------------------------|
| 路殺調查 | 南核心區 | 紀錄物種、數量、位置、可能死因等數據，拍照並進行定位 | 每周1次 | 12/5、12/12、 12/19、12/26 |

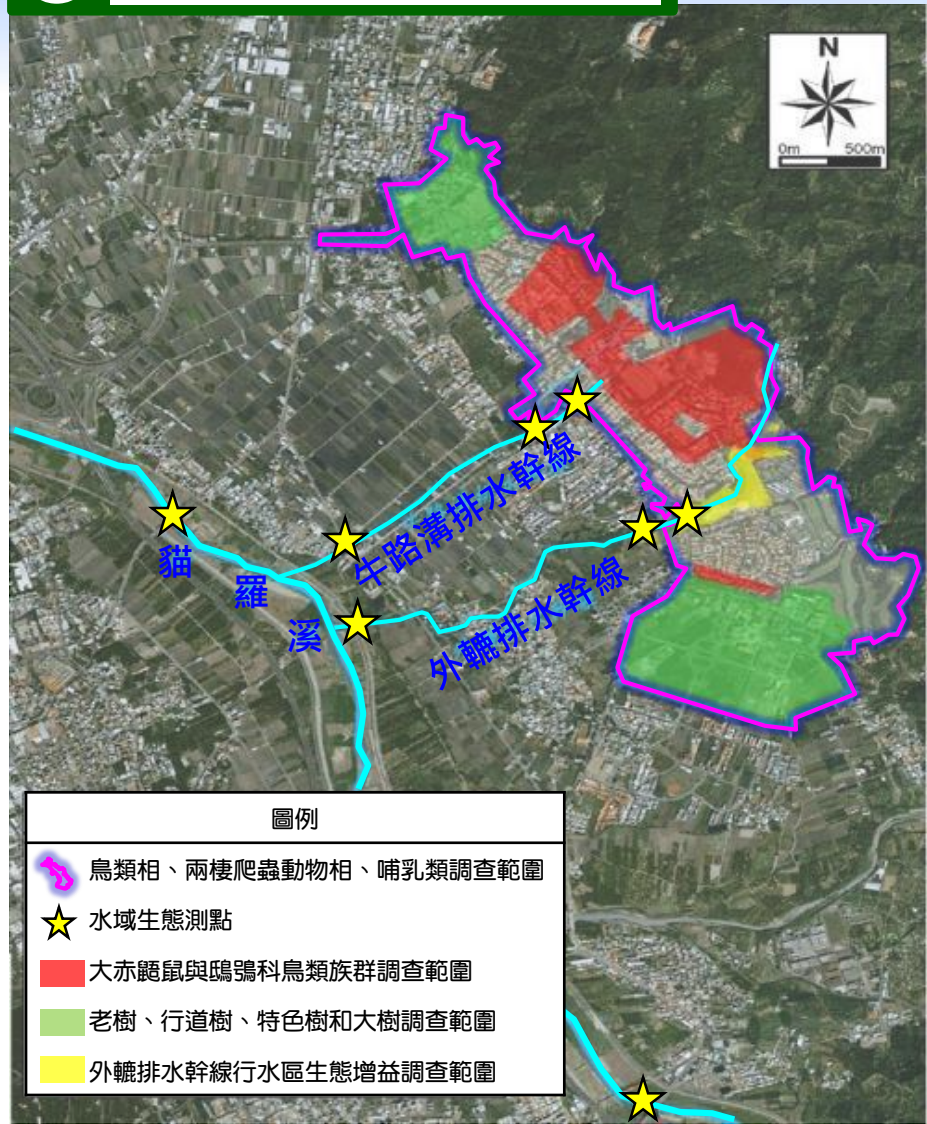
壹、本月執行項目說明

環境監測點位示意圖

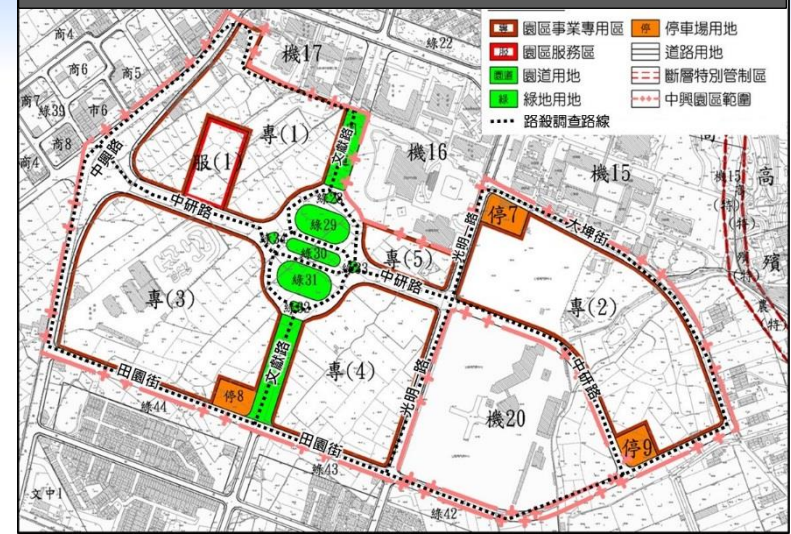


壹、本月執行項目說明

生態調查點位示意圖



中興園區路殺調查範圍示意圖



貳、本月執行成果說明

施工期間監測說明-地面水質

➡ 本次監測結果，各測站RPI指數介於2.50~3.75之間，各測點介於輕度污染~中度污染。

| 監測地點 | | 項目 | 水溫 (°C) | pH值 | 流量 (m ³ /s) | 導電度 (μmho/cm 25°C) | 懸浮固體 (mg/L) | 生化需氧量 (mg/L) | 溶氧量 (mg/L) | 大腸桿菌群 (CFU/100mL) | 氨氮 (mg/L) | 硝酸鹽氮 (mg/L) | 總氮 (mg/L) | 磷酸鹽 (mg PO ₄ ³⁻ /L) | 總磷 (mg/L) | 氟鹽 (mg/L) | RPI 指標 | 污染程度 |
|---------|---------------------|----|---------|-----|------------------------|--------------------|-------------|--------------|------------|---------------------|-----------|-------------|-----------|---|-----------|-----------|--------|------|
| 牛路溝排水幹線 | 中正路污水廠放流口(與承受水體匯流處) | | 24.5 | 7.9 | 0.02 | 745 | 15.6 | 4.8 | 6.5 | 3.4×10 ⁶ | 11.0 | 0.57 | 15.0 | 1.52 | 1.12 | ND | 3.75 | 中度 |
| | 內明橋 | | 23.4 | 8.0 | 0.18 | 547 | 14.6 | 3.2 | 5.8 | 5.2×10 ⁴ | 2.81 | 2.39 | 8.18 | 1.72 | 1.03 | ND | 3.25 | 中度 |
| MDL | | | - | - | - | 1 | 1.25 | 1.0 | 0.1 | 10 | 0.0090 | 0.0043 | 0.023 | 0.0034 | 0.0046 | 0.063 | - | - |

| 監測地點 | | 項目 | 水溫 (°C) | pH值 | 流量 (m ³ /s) | 導電度 (μmho/cm 25°C) | 懸浮固體 (mg/L) | 生化需氧量 (mg/L) | 溶氧量 (mg/L) | 大腸桿菌群 (CFU/100mL) | 氨氮 (mg/L) | 硝酸鹽氮 (mg/L) | 總氮 (mg/L) | 磷酸鹽 (mg PO ₄ ³⁻ /L) | 總磷 (mg/L) | 氟鹽 (mg/L) | RPI 指標 | 污染程度 |
|-------------|------|----|---------|---------|------------------------|--------------------|-------------|--------------|------------|-----------------------|-----------|-------------|-----------|---|-----------|-----------|--------|------|
| 貓羅溪 | 軍功橋 | | 23.6 | 7.9 | 1.77 | 574 | 40.2* | 3.4* | 6.3 | 4.0×10 ⁴ * | 0.32* | 5.72 | 6.24 | 0.599 | 0.300* | ND | 2.50 | 輕度 |
| | 南崗大橋 | | 25.0 | 7.8 | 3.21 | 556 | 35.8* | 4.0* | 6.5 | 4.9×10 ⁴ * | 0.51* | 4.20 | 5.52 | 0.506 | 0.385* | ND | 2.50 | 輕度 |
| 乙類地面水體水質標準值 | | | - | 6.5~9.0 | - | - | ≤25 | ≤2.0 | ≥5.5 | ≤5.0×10 ³ | ≤0.3 | - | - | - | ≤0.05 | - | - | - |
| MDL | | | - | - | - | 1 | 1.25 | 1.0 | 0.1 | 10 | 0.0090 | 0.0043 | 0.023 | 0.0034 | 0.0046 | 0.063 | - | - |

註：1.乙類地面水體水質標準係引用106年9月13日環署水字第1060071140號令發佈之「地面水體分類及水質標準」。

2. "ND" 表示測值低於方法偵測極限或定量下限；"- "- 表無測值或無單位或無標準值；紅字及 "*" 表示超過乙類地面水體水質標準值。

3.大腸桿菌群檢測結果小於檢測報告位數表示規定時，以<10表示。

4.表中MDL為111年12月份檢驗報告中之數值。

貳、本月執行成果說明

營運期間監測說明-地面水質

➡ 本次監測結果，各測站RPI指數介於2.50~3.25之間，各測點介於輕度污染~中度污染。

| 監測地點 | | 項目 | 水溫 (°C) | pH值 | 流量 (m³/s) | 導電度 (µmho/cm 25°C) | 懸浮固體 (mg/L) | 生化需氧量 (mg/L) | 溶氧量 (mg/L) | 大腸桿菌群 (CFU/100mL) | 氨氮 (mg/L) | 硝酸鹽氮 (mg/L) | 總氮 (mg/L) | 磷酸鹽 (mg PO ₄ ³⁻ /L) | RPI 指標 | 污染程度 |
|-------------|--|------|-----------|-----------|-----------|--------------------|-------------|--------------|------------|-----------------------|-----------|-------------|------------|---|--------|------|
| 牛路溝排水幹線 | | 內明橋 | 23.4 | 8.0 | 0.18 | 547 | 14.6 | 3.2 | 5.8 | 5.2×10 ⁴ | 2.81 | 2.39 | 8.18 | 1.72 | 3.25 | 中度 |
| MDL | | | - | - | - | 1 | 1.25 | 1.0 | 0.1 | 10 | 0.0090 | 0.0043 | 0.023 | 0.0034 | - | - |
| 監測地點 | | 項目 | 總磷 (mg/L) | 氟鹽 (mg/L) | 鎘 (mg/L) | 汞 (mg/L) | 砷 (mg/L) | 銅 (mg/L) | 鋅 (mg/L) | 鉛 (mg/L) | 錳 (mg/L) | 銀 (mg/L) | 六價鉻 (mg/L) | 硒 (mg/L) | | |
| 牛路溝排水幹線 | | 內明橋 | 1.03 | ND | ND | ND | 0.0061 | ND | 0.022 | ND | 0.073 | ND | ND | ND | | |
| MDL | | | 0.0046 | 0.063 | 0.0013 | 0.00019 | 0.00012 | 0.0019 | 0.0046 | 0.0040 | 0.0016 | 0.0019 | 0.0048 | 0.0002 | | |
| 監測地點 | | 項目 | 水溫 (°C) | pH值 | 流量 (m³/s) | 導電度 (µmho/cm 25°C) | 懸浮固體 (mg/L) | 生化需氧量 (mg/L) | 溶氧量 (mg/L) | 大腸桿菌群 (CFU/100mL) | 氨氮 (mg/L) | 硝酸鹽氮 (mg/L) | 總氮 (mg/L) | 磷酸鹽 (mg PO ₄ ³⁻ /L) | RPI 指標 | 污染程度 |
| 貓羅溪 | | 軍功橋 | 23.6 | 7.9 | 1.77 | 574 | 40.2* | 3.4* | 6.3 | 4.0×10 ⁴ * | 0.32* | 5.72 | 6.24 | 0.599 | 2.50 | 輕度 |
| | | 南崗大橋 | 25.0 | 7.8 | 3.21 | 556 | 35.8* | 4.0* | 6.5 | 4.9×10 ⁴ * | 0.51* | 4.20 | 5.52 | 0.506 | 2.50 | 輕度 |
| 乙類地面水體水質標準值 | | | - | 6.5~9.0 | - | - | ≤25 | ≤2.0 | ≥5.5 | ≤5.0×10 ³ | ≤0.3 | - | - | - | - | - |
| MDL | | | - | - | - | 1 | 1.25 | 1.0 | 0.1 | 10 | 0.0090 | 0.0043 | 0.023 | 0.0034 | - | - |
| 監測地點 | | 項目 | 總磷 (mg/L) | 氟鹽 (mg/L) | 鎘 (mg/L) | 汞 (mg/L) | 砷 (mg/L) | 銅 (mg/L) | 鋅 (mg/L) | 鉛 (mg/L) | 錳 (mg/L) | 銀 (mg/L) | 六價鉻 (mg/L) | 硒 (mg/L) | | |
| 貓羅溪 | | 軍功橋 | 0.300* | ND | ND | ND | ND | ND | 0.018 | ND | 0.145* | ND | ND | ND | | |
| | | 南崗大橋 | 0.385* | ND | ND | ND | ND | ND | 0.060 | ND | 0.230* | ND | ND | ND | | |
| 乙類地面水體水質標準值 | | | ≤0.05 | - | 0.005 | 0.001 | 0.05 | 0.03 | 0.5 | 0.01 | 0.05 | 0.05 | 0.05 | 0.01 | | |
| MDL | | | 0.0046 | 0.063 | 0.0013 | 0.00019 | 0.00012 | 0.0019 | 0.0046 | 0.0040 | 0.0016 | 0.0019 | 0.0048 | 0.0002 | | |

註：1.乙類地面水體水質標準係引用106年9月13日環署水字第1060071140號令發佈之「地面水體分類及水質標準」。
 2. "ND" 表示測值低於方法偵測極限或定量下限；"- " 表無測值或無單位或無標準值；紅字及 "*" 表示超過乙類地面水體水質標準值。
 3.大腸桿菌群檢測結果小於檢測報告位數表示規定時，大腸桿菌群以<10表示。
 4.表中MDL為111年12月份檢驗報告中之數值。

貳、本月執行成果說明



營運期間監測說明-納管水質I

➡ 本次園區納管水匯流處之水質採樣檢測結果符合納管水水質標準。另園區廠商納管水監測結果亦符合納管水水質標準，將持續監測。

| 項目 監測地點及日期 | 水溫(°C) | pH | 懸浮固體 (mg/L) | 化學需氧 量(mg/L) | 生化需氧 量(mg/L) | 氨氮 (mg/L) | 凱氏氮 (mg/L) | 亞硝酸鹽 氮(mg/L) | 硝酸鹽氮 (mg/L) | 導電度 (μmho/cm 25°C) | 油脂 (mg/L) |
|---------------|-----------------|------|----------------|-----------------|-----------------|--------------|---------------|-----------------|----------------|--------------------------|--------------|
| 園區納管水匯流井 | 26.2 | 7.9 | 12.8 | 58.3 | 16.9 | 32.2 | 47.1 | 0.76 | 0.35 | 1120 | ND |
| 納管水水質標準 | <38°C、 <35°C | 5~10 | 300 | 500 | 300 | 200 | - | - | - | - | 10 |
| MDL | - | - | 1.25 | 1.0 | 1.0 | 0.0090 | 0.016 | 0.0029 | 0.0043 | 1 | 0.5 |

註：1. “ND” 表示測值低於方法偵測極限或定量下限。 “ - ” 表無測值或無單位或無標準值。紅字及 “*” 表示超出納管水水質標準。
 2. 水溫排放於非海洋之地面水體者，限值為38°C以下(適用5月~9月)，35°C以下(適用10月~翌年4月)。
 3. 表中MDL為111年12月份檢驗報告中之數值。

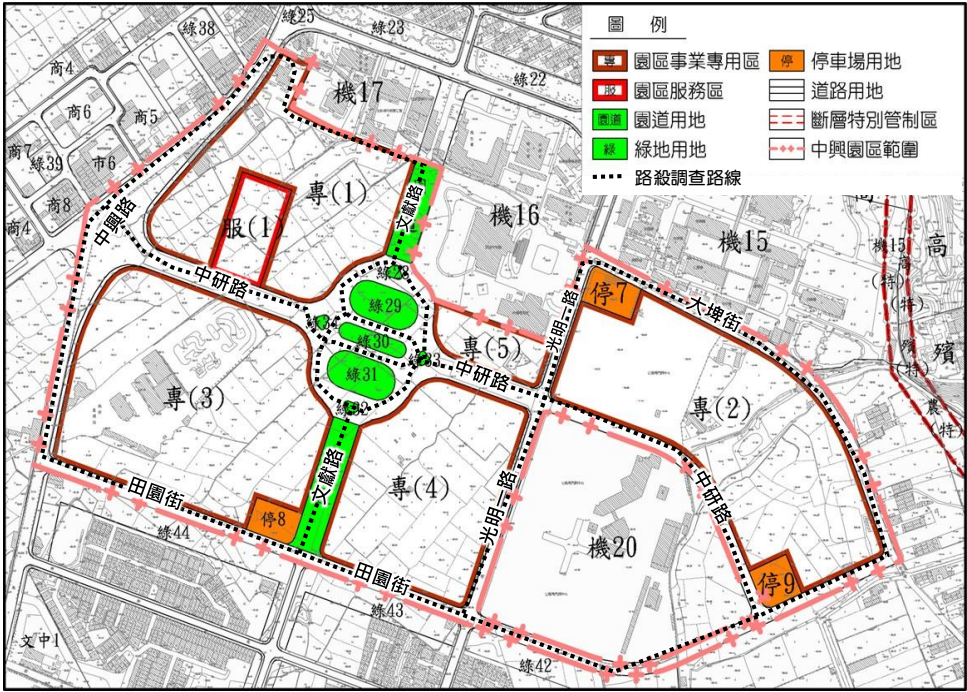


貳、本月執行成果說明



營運期間監測說明-路殺調查

➡ 本月調查結果，皆未記錄路殺個體。



| 調查時間 | 發現物種(編號) |
|-----------|----------|
| 111/12/05 | - |
| 111/12/12 | - |
| 111/12/19 | - |
| 111/12/26 | - |

