

中興園區環境監測計畫（110-112年度）

112年6月環境監測結果說明



CTSP

簡 報 大 綱

壹

本月執行項目說明

.....

貳

本月執行成果說明

.....



壹、本月執行項目說明



環境監測-施工期間

監測項目	監測地點	內容	頻率	監測日期
地面水質	1.中正路污水廠放流口 2.內明橋 3.軍功橋 4.南崗大橋	溫度、pH值、溶氧量、生化需氧量、懸浮固體、導電度、硝酸鹽氮、氨氮、總磷、大腸桿菌群、總氮、氟化物、磷酸鹽、流量	每月1次	6/1



環境監測-營運期間

監測項目	監測地點	內容	頻率	監測日期
地面水質	1.內明橋 2.軍功橋 3.南崗大橋	溫度、pH值、溶氧量、生化需氧量、懸浮固體、導電度、硝酸鹽氮、氨氮、總磷、大腸桿菌群、總氮、氟化物、磷酸鹽、流量及重金屬(鎘、鉛、六價鉻、砷、汞、硒、銅、鋅、錳、銀)	每月1次	6/1
納管水質I	1.入區事業單位納管水放流口 2.園區匯流井	溫度、pH值、懸浮固體、生化需氧量、化學需氧量、導電度、亞硝酸鹽氮、氨氮、凱氏氮、硝酸鹽氮、油脂	每月1次	6/1

註：監測日期為連續監測起始日

壹、本月執行項目說明

生態調查-施工暨營運期間

監測項目	監測地點	內容	頻率	監測日期
生態友善對策 -人工巢箱增 益措施	人工巢箱 設置位置	1.人工巢箱為動物利用之比例 2.利用人工巢箱動物種類與數量	1.施工中於每年1月至6月繁殖 期，每2週1次進行監測 2.營運階段於每年2月至4月繁 殖期，每2週1次進行監測	6/5、6/19
路殺調查	南核心區	紀錄物種、數量、位置、可能死因等 數據，拍照並進行定位	每周1次	6/5、6/12、 6/19、6/26

註：監測日期為連續監測起始日

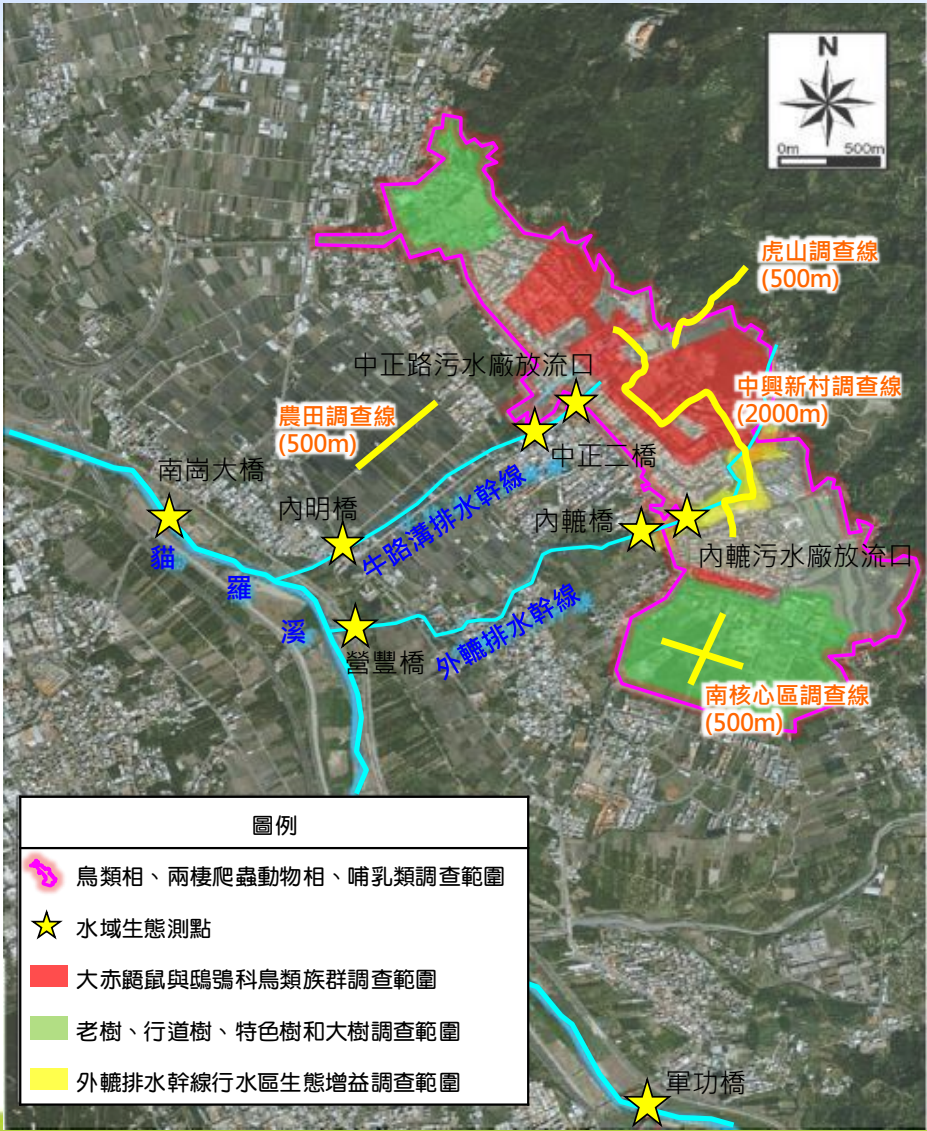
壹、本月執行項目說明

環境監測點位示意圖

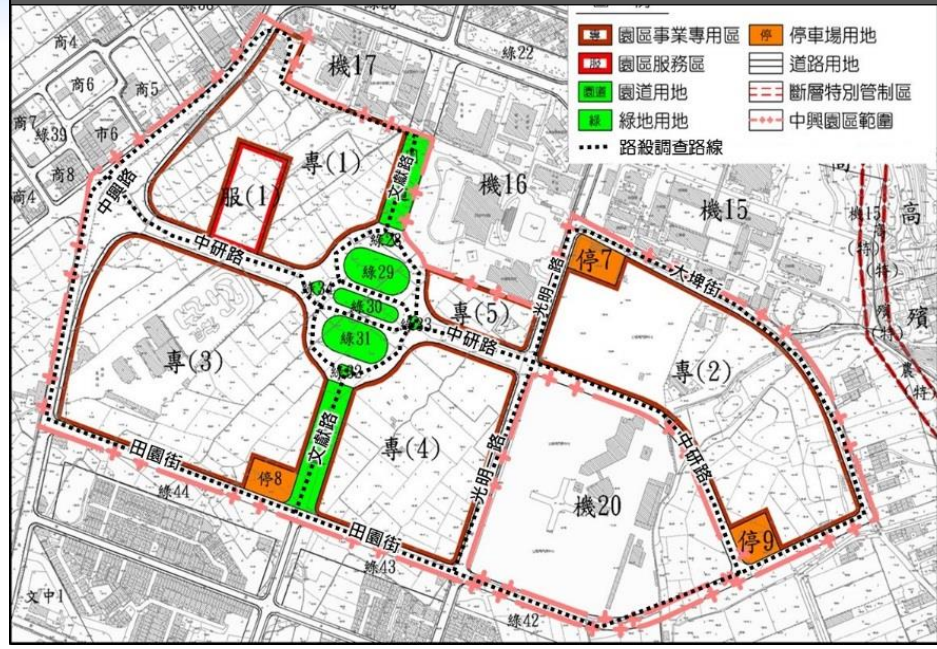


壹、本月執行項目說明

生態調查點位示意圖



中興園區路殺調查範圍示意圖



貳、本月執行成果說明

施工期間監測說明-地面水質

➡ 本次監測結果，各測站RPI指數介於2.00~2.75之間，各測點介於稍受污染~輕度污染。

監測地點		項目	水溫 (°C)	pH值	流量 (m ³ /s)	導電度 (µmho/cm)	懸浮固體 (mg/L)	生化需氧量 (mg/L)	溶氧量 (mg/L)	大腸桿菌群 (CFU/100mL)	氨氮 (mg/L)	硝酸鹽氮 (mg/L)	總氮 (mg/L)	磷酸鹽 (mg/L)	總磷 (mg/L)	氟鹽 (mg/L)	RPI 指標	污染程度
牛路溝排水幹線	中正路污水廠放流口(與承受水體匯流處)		27.0	7.7	0.01	470	15.0	3.0	4.9	1.4×10 ⁷	2.91	0.57	4.51	1.30	0.657	ND	2.75	輕度
	內明橋		27.6	8.1	0.16	473	4.7	ND	7.5	7.6×10 ⁴	2.98	1.39	6.18	1.95	0.792	ND	2.25	輕度
MDL			-	-	-	1	1.25	1.0	0.1	10	0.0090	0.0043	0.023	0.0013	0.0048	0.049	-	-

監測地點		項目	水溫 (°C)	pH值	流量 (m ³ /s)	導電度 (µmho/cm)	懸浮固體 (mg/L)	生化需氧量 (mg/L)	溶氧量 (mg/L)	大腸桿菌群 (CFU/100mL)	氨氮 (mg/L)	硝酸鹽氮 (mg/L)	總氮 (mg/L)	磷酸鹽 (mg/L)	總磷 (mg/L)	氟鹽 (mg/L)	RPI 指標	污染程度
貓羅溪	軍功橋		27.1	7.9	0.45	587	61.2*	ND	6.8	2.8×10 ⁴ *	0.14	3.01	3.30	0.574	0.233*	ND	2.25	輕度
	南崗大橋		28.0	7.9	1.42	584	47.2*	ND	6.4	5.6×10 ⁴ *	0.39*	2.48	3.05	0.549	0.238*	ND	2.00	稍受
乙類地面水體水質標準值			-	6.5~9.0	-	-	≤25	≤2.0	≥5.5	≤5.0×10 ³	≤0.3	-	-	-	≤0.05	-	-	-
MDL			-	-	-	1	1.25	1.0	0.1	10	0.0090	0.0043	0.023	0.0013	0.0048	0.049	-	-

註：1.乙類地面水體水質標準係引用106年9月13日環署水字第1060071140號令發佈之「地面水體分類及水質標準」。
 2. "ND" 表示測值低於方法偵測極限或定量下限；"- " 表無測值或無單位或無標準值；紅字及 "*" 表示超過乙類地面水體水質標準值。
 3.大腸桿菌群檢測結果小於檢測報告位數表示規定時，以<10表示。
 4.表中MDL為112年6月份檢驗報告中之數值。

貳、本月執行成果說明

營運期間監測說明-地面水質

➡ 本次監測結果，各測站RPI指數介於2.00~2.25之間，各測點介於稍受污染~輕度污染。

監測地點		項目	水溫 (°C)	pH值	流量 (m³/s)	導電度 (µmho/cm 25°C)	懸浮固體 (mg/L)	生化需氧量 (mg/L)	溶氧量 (mg/L)	大腸桿菌群 (CFU/100mL)	氨氮 (mg/L)	硝酸鹽氮 (mg/L)	總氮 (mg/L)	磷酸鹽 (mg PO ₄ ³⁻ /L)	RPI 指標	污染程度
牛路溝排水幹線		內明橋	27.6	8.1	0.16	473	4.7	ND	7.5	7.6×10 ⁴	2.98	1.39	6.18	1.95	2.25	輕度
MDL			-	-	-	1	1.25	1.0	0.1	10	0.0090	0.0043	0.023	0.0013	-	-

監測地點		項目	總磷 (mg/L)	氟鹽 (mg/L)	鎘 (mg/L)	汞 (mg/L)	砷 (mg/L)	銅 (mg/L)	鋅 (mg/L)	鉛 (mg/L)	錳 (mg/L)	銀 (mg/L)	六價鉻 (mg/L)	硒 (mg/L)
牛路溝排水幹線		內明橋	0.792	ND	ND	ND	0.0027	ND	0.030	ND	0.024	ND	ND	ND
MDL			0.0048	0.049	0.0013	0.00019	0.00012	0.0030	0.0038	0.0038	0.0011	0.0021	0.0040	0.0002

監測地點		項目	水溫 (°C)	pH值	流量 (m³/s)	導電度 (mho/cm 25°C)	懸浮固體 (mg/L)	生化需氧量 (mg/L)	溶氧量 (mg/L)	大腸桿菌群 (CFU/100mL)	氨氮 (mg/L)	硝酸鹽氮 (mg/L)	總氮 (mg/L)	磷酸鹽 (mg PO ₄ ³⁻ /L)	RPI 指標	污染程度
貓羅溪	軍功橋		27.1	7.9	0.45	587	61.2*	ND	6.8	2.8×10 ^{4*}	0.14	3.01	3.30	0.574	2.25	輕度
	南崗大橋		28.0	7.9	1.42	584	47.2*	ND	6.4	5.6×10 ^{4*}	0.39*	2.48	3.05	0.549	2.00	稍受
乙類地面水體水質標準值			-	6.5-9.0	-	-	≤25	≤2.0	≥5.5	≤5.0×10 ³	≤0.3	-	-	-	-	-
MDL			-	-	-	1	1.25	1.0	0.1	10	0.0090	0.0043	0.023	0.0013	-	-

監測地點		項目	總磷 (mg/L)	氟鹽 (mg/L)	鎘 (mg/L)	汞 (mg/L)	砷 (mg/L)	銅 (mg/L)	鋅 (mg/L)	鉛 (mg/L)	錳 (mg/L)	銀 (mg/L)	六價鉻 (mg/L)	硒 (mg/L)
貓羅溪	軍功橋		0.233*	ND	ND	ND	0.0038	ND	0.029	ND	0.145*	ND	ND	ND
	南崗大橋		0.238*	ND	ND	ND	0.0038	ND	0.033	ND	0.126*	ND	ND	ND
乙類地面水體水質標準值			≤0.05	-	0.005	0.001	0.05	0.03	0.5	0.01	0.05	0.05	0.05	0.01
MDL			0.0048	0.049	0.0013	0.00019	0.00012	0.0030	0.0038	0.0038	0.0011	0.0021	0.0040	0.0002

- 註：1.乙類地面水體水質標準係引用106年9月13日環署水字第1060071140號令發佈之「地面水體分類及水質標準」。
 2. "ND" 表示測值低於方法偵測極限或定量下限；"- " 表無測值或無單位或無標準值；紅字及 "*" 表示超過乙類地面水體水質標準值。
 3.大腸桿菌群檢測結果小於檢測報告位數表示規定時，大腸桿菌群以<10表示。
 4.表中MDL為112年6月份檢驗報告中之數值。

貳、本月執行成果說明

營運期間監測說明-納管水質I

➔ 本次園區納管水匯流處之水質採樣檢測結果符合納管水水質標準。另園區廠商納管水監測結果亦符合納管水水質標準，將持續監測。

監測地點及日期	項目	水溫(°C)	pH	懸浮固體(mg/L)	化學需氧量(mg/L)	生化需氧量(mg/L)	氨氮(mg/L)	凱氏氮(mg/L)	亞硝酸鹽氮(mg/L)	硝酸鹽氮(mg/L)	導電度(µmho/cm 25°C)	油脂(mg/L)
園區納管水匯流井		26.4	7.8	13.2	79.0	15.3	38.4	42.0	0.03	0.02	1070	5.3
納管水水質標準		<38°C、<35°C	5~10	300	500	300	200	-	-	-	-	10
MDL		-	-	1.25	1.1	1.0	0.0090	0.016	0.0029	0.0043	1	0.5

註：1. "ND" 表示測值低於方法偵測極限或定量下限。" - " 表無測值或無單位或無標準值。紅字及 "**" 表示超出納管水水質標準。
 2. 水溫排放於非海洋之地面水體者，限值為38°C以下(適用5月~9月)，35°C以下(適用10月~翌年4月)。
 3. 表中MDL為112年6月份檢驗報告中之數值。

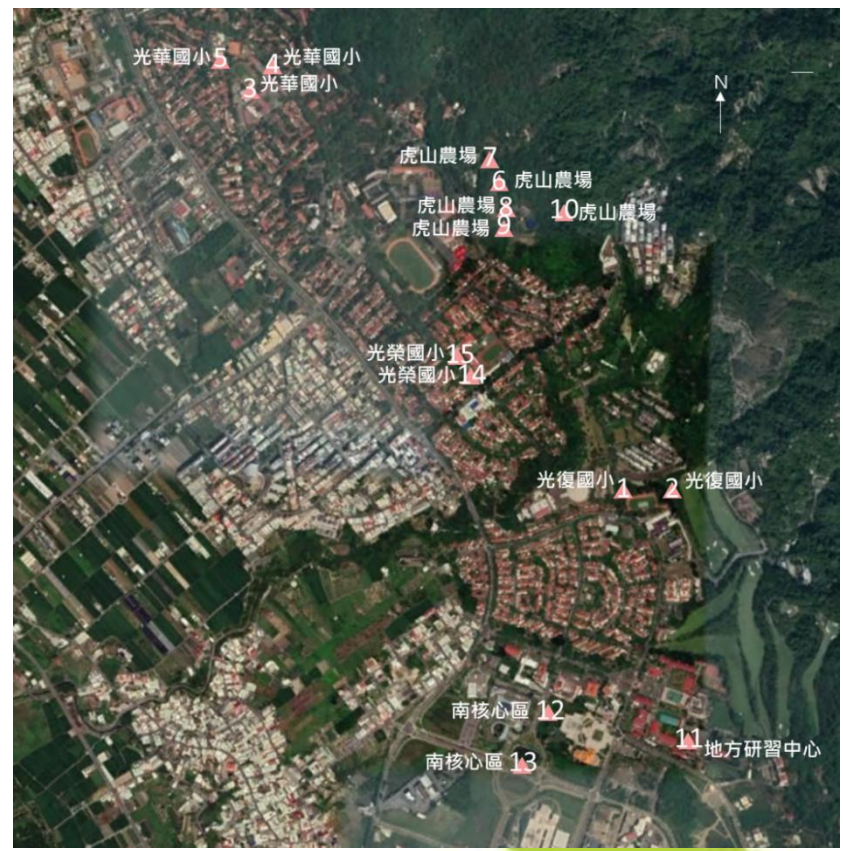


貳、本月執行成果說明

施工及營運期間監測說明-生態友善對策—人工巢箱增益措施

本月2次調查，各巢箱皆未見目標生物利用。

編號	設置地點	棲息物種	繁殖狀態
01	光復國小	無	無
02	光復國小	無	無
03	光華國小	無	無
04	光華國小	無	無
05	光華國小	無	無
06	虎山農場	無	無
07	虎山農場	無	無
08	虎山農場	無	無
09	虎山農場	無	無
10	虎山農場	無	無
11	地方研習中心	無	無
12	南核心區	無	無
13	南核心區	無	無
14	光榮國小	無	無
15	光榮國小	無	無

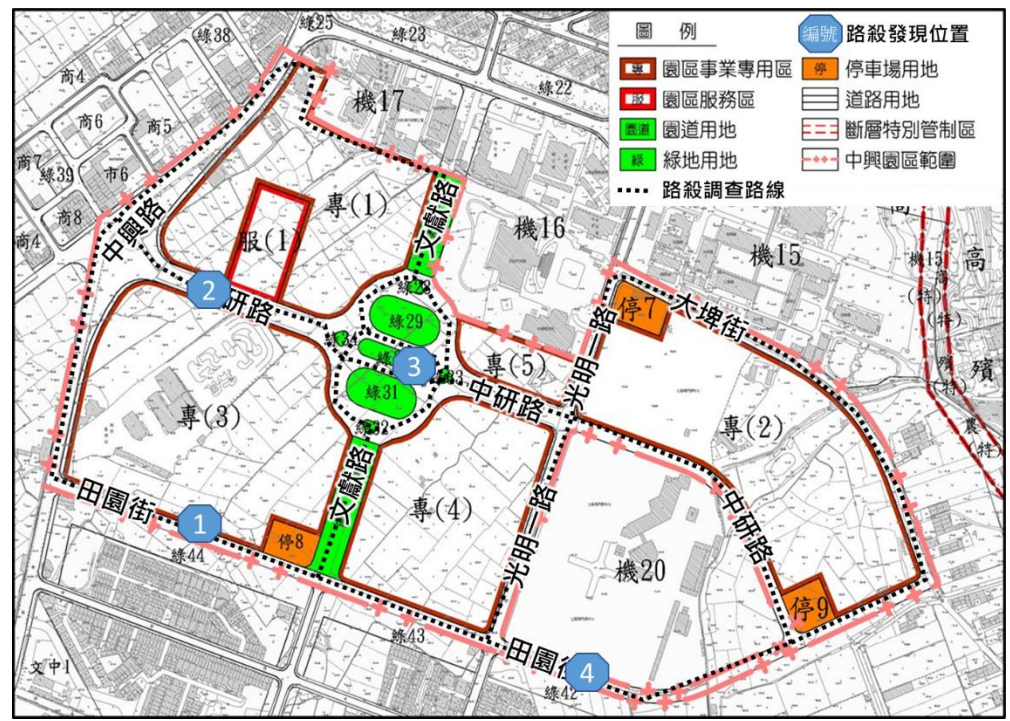


貳、本月執行成果說明



營運期間監測說明-路殺調查

➡ 本月調查發現4筆路殺記錄。



調查時間	發現物種(編號)
112/06/05	-
112/06/12	-
112/06/19	黑眶蟾蜍 (1)、盤古蟾蜍 (2)、白尾八哥 (3)
112/06/26	多線真稜蜥 (4)

