

106-107年度
中部科學工業園區
臺中園區擴建用地(原大肚山彈藥分庫)
環境監測計畫

106年6月環境監測結果說明

106年9月7日



簡報大綱

GTSP

壹

本月執行項目說明

.....

貳

本月執行成果說明

.....



壹、本月執行項目說明

■ 施工期間監測

監測項目	監測地點	內容	頻率	監測日期
營建噪音	工區周界設2點	噪音： L_{eq} 、 L_{max}	每月2次	6/5、6/12
文化資產	擴建用地工區			6/6、6/8、 6/9、6/13、 6/22

本月無工區水放流，故無進行放流水水質之監測

壹、本月執行項目說明

營運期間監測

監測項目	監測地點	內容	頻率	監測日期
邊界層氣象資料調查	--	以探空氣球或遙測方式，每天收集至少兩次之邊界層氣象數據，以獲得開發區當地每日最低及最高之混合層高度以及混合層內之垂直風速分佈及垂直溫度梯度等資料	進行1年 (每季各1星期)	6/7~13
納管水質	擴建用地新設之半導體晶圓廠 納管水質檢測口	重金屬銅	每月1次	6/2

貳、本月執行成果說明



■ 施工期間監測說明-營建噪音振動

營建噪音監測結果

單位：dB(A)

地點	日期	工程類別	均能音量(L _{eq})		最大音量(L _{max})	
			測值	標準值	測值	標準值
新科路	106.06.05	擴建用地工程	58.4	80	71.8	100
	106.06.12	擴建用地工程	60.3		72.2	
科園二路	106.06.05	擴建用地工程	65.9		69.0	
	106.06.12	擴建用地工程	59.5		79.7	

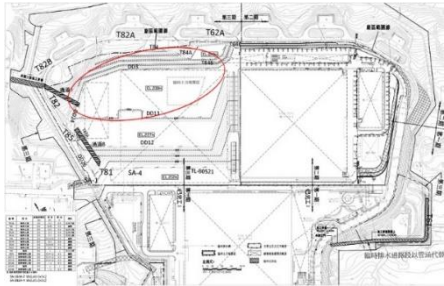


貳、本月執行成果說明

施工期間監測說明-文化資產

- 本月6、8、9、13、22日於擴建用地工區開挖處進行文化資產監看，並未發現任何史前文化遺留或重要文化資產之相關現象

監測位置示意



監看現場照片



貳、本月執行成果說明

營運期監測說明-納管水質

本月進行納管水質銅之水質採樣；
監測結果為0.020 mg/L，符合
納管管制標準(0.8 mg/L)



貳、本月執行成果說明

營運期監測說明-邊界氣象層資料

- 本月於7~13日至瑞井國小進行為期一週、每日至少兩次之邊界層氣象數據蒐集
- 由觀測資料可知，最大混合層高度均發生於每日中午時段，觀測期間最大混合層高度發生6月13日中午時段(約1,450m)
- 目前台灣有板橋及花蓮兩個氣象站有探空偵測業務，藉以偵測氣壓、溫度、溼度、風向和風速等訊息，所得資料可提供做為空品模式之氣象檔案使用
- 由於板橋及花蓮氣象站均距離本園區甚遠，過去本園區之模擬應為使用板橋站之探空資料，如能使用本探空資料，將可更符合本區域現況
- 未來將持續蒐集不同季別邊界層氣象，並比對與其他氣象站偵測結果之差異，以瞭解不同區域及季別之邊界氣象層變動

